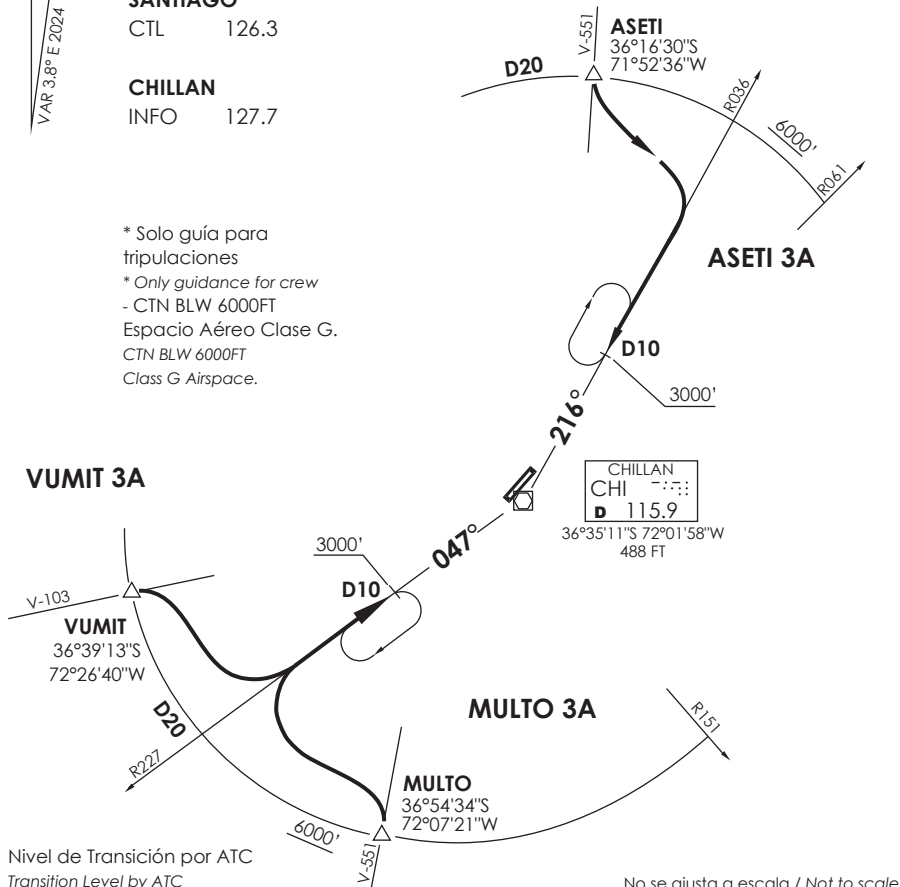


↑
 VAR 3.8° E 2024

SANTIAGO
 CTL 126.3

CHILLAN
 INFO 127.7

* Solo guía para tripulaciones
 * Only guidance for crew
 - CTN BLW 6000FT
 Espacio Aéreo Clase G.
 CTN BLW 6000FT
 Class G Airspace.



Nivel de Transición por ATC
 Transition Level by ATC

No se ajusta a escala / Not to scale

STAR ASETI 3A / MULTO 3A / VUMIT 3A

ASETI 3A: En ASETI INT abandonar AWY e interceptar R036 (TR216°) CHI VOR/DME. Cruzar D10 a 3000FT o superior.

ASETI 3A: At ASETI INT leave AWY and intercept R036 (TR216°) CHI VOR/DME. Cross D10 at or above 3000FT.

MULTO 3A: En MULTO INT abandonar AWY e interceptar R227 (TR047°) CHI VOR/DME. Cruzar D10 a 3000FT o superior.

MULTO 3A: At MULTO INT leave AWY and intercept R227 (TR047°) CHI VOR/DME. Cross D10 at or above 3000FT.

VUMIT 3A: En VUMIT INT abandonar AWY e interceptar R227 (TR047°) CHI VOR/DME. Cruzar D10 a 3000FT o superior.

VUMIT 3A: At VUMIT INT leave AWY and intercept R227 (TR047°) CHI VOR/DME. Cross D10 at or above 3000FT.

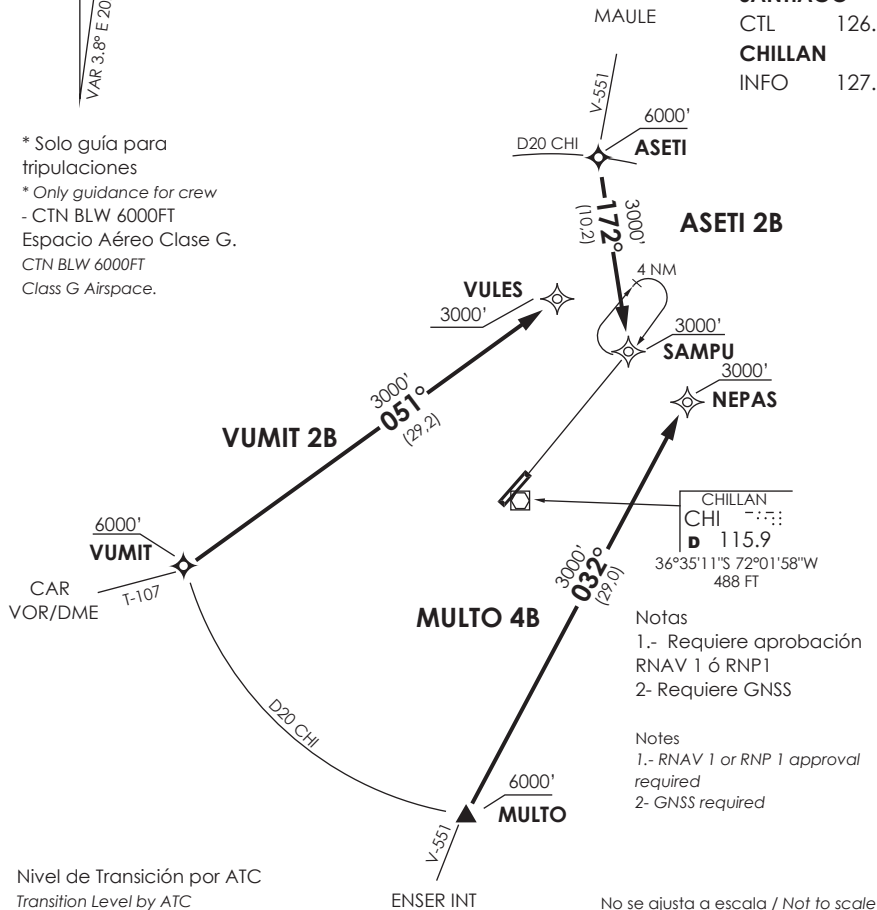
DASA / SECCION AIB-MAP

CHILLAN - AD GRAL. BDO. O'HIGGINS
SCCH - STAR 2 RNAV RWY 22
ASETI 2B/MULTO 4B/VUMIT 2B

SANTIAGO
 CTL 126.3
CHILLAN
 INFO 127.7



* Solo guía para tripulaciones
 * Only guidance for crew
 - CTN BLW 6000FT
 Espacio Aéreo Clase G.
 CTN BLW 6000FT
 Class G Airspace.



Notas
 1.- Requiere aprobación RNAV 1 ó RNP1
 2- Requiere GNSS

Notes
 1.- RNAV 1 or RNP 1 approval required
 2- GNSS required

STAR ASETI 2B/MULTO 4B/VUMIT 2B RNAV

ASETI 2B: En AWY V-551, Desde ASETI proceder directo a SAMPU. Cruzar ASETI 6000FT o superior, SAMPU a 3000FT o superior, luego según AFIS.
ASETI 2B: On AWY V-551, from ASETI proceed direct to SAMPU. Cross ASETI at or above 6000FT, SAMPU at or above 3000FT, then according to AFIS.

MULTO 4B: En AWY V-551, Desde MULTO proceder directo a NEPAS. Cruzar MULTO 6000FT o superior, NEPAS a 3000FT o superior, luego según AFIS.
MULTO 4B: On AWY V-551, from MULTO proceed direct to NEPAS. Cross MULTO at or above 6000FT, NEPAS at or above 3000FT, then according to AFIS.

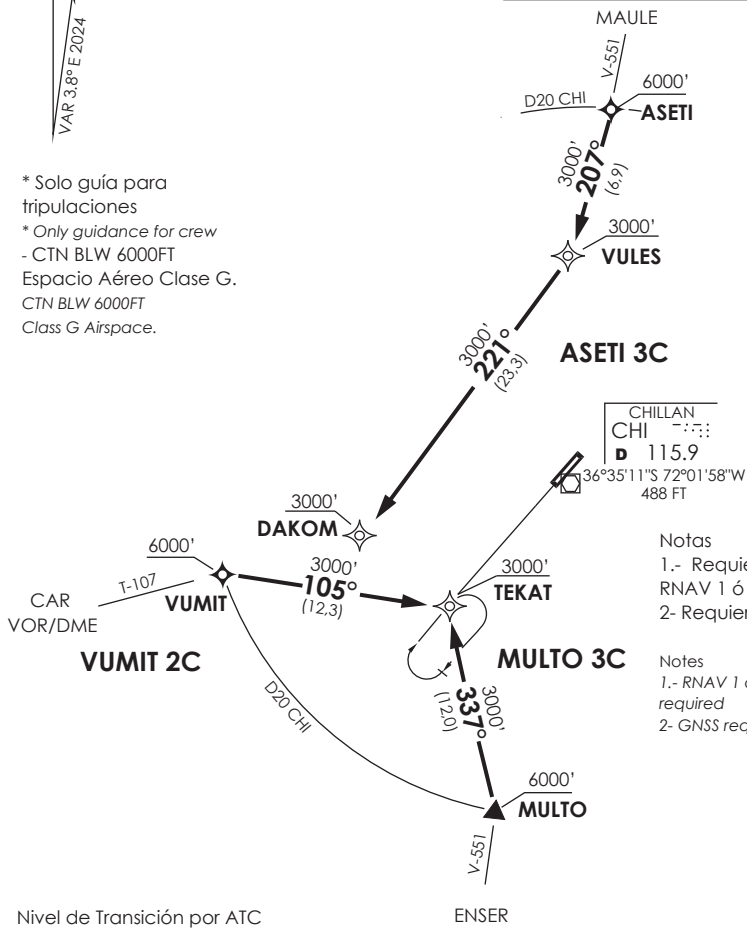
VUMIT 2B: En AWY T-107, Desde VUMIT proceder directo a VULES. Cruzar VUMIT 6000FT o superior, VULES a 3000FT o superior, luego según AFIS.
VUMIT 2B: On AWY T-107, from VUMIT proceed direct to VULES. Cross VUMIT at or above 6000FT, VULES at or above 3000FT, then according to AFIS.

CHILLAN - AD.GRAL. BDO. O'HIGGINS
SCCH - STAR 3 RNAV RWY 04
ASETI 3C/MULTO 3C/VUMIT 2C

SANTIAGO	
CTL	126.3
CHILLAN	
INFO	127.7

VAR 3,8° E 2024

* Solo guía para tripulaciones
 * Only guidance for crew
 - CTN BLW 6000FT
 Espacio Aéreo Clase G.
 CTN BLW 6000FT
 Class G Airspace.



Notas
 1.- Requiere aprobación RNAV 1 ó RNP1
 2.- Requiere GNSS

Notas
 1.- RNAV 1 or RNP 1 approval required
 2.- GNSS required

Nivel de Transición por ATC
 Transition Level by ATC

ENSER

No se ajusta a escala / Not to scale

STAR ASETI 3C/MULTO 3C/VUMIT 2C RNAV

ASETI 3C: En AWY V-551, Desde ASETI proceder directo a VULES - DAKOM. Cruzar ASETI 6000FT o superior, VULES a 3000FT o superior, DAKOM a 3000FT o superior, luego según AFIS.

ASETI 3C: On AWY V-551, from ASETI proceed direct to VULES - DAKOM. Cross ASETI at or above 6000FT, VULES at or above 3000FT, DAKOM at or above 3000FT, then according to AFIS.

MULTO 3C: En AWY V-551, Desde MULTO proceder directo a TEKAT. Cruzar MULTO 6000FT o superior, TEKAT a 3000FT o superior, luego según AFIS.

MULTO 3C: On AWY V-551, from MULTO proceed direct to TEKAT. Cross MULTO at or above 6000FT, TEKAT at or above 3000FT, then according to AFIS.

VUMIT 2C: En AWY T-107, Desde VUMIT proceder directo a TEKAT. Cruzar VUMIT 6000FT o superior, TEKAT a 3000FT o superior, luego según AFIS.

VUMIT 2C: On AWY T-107, from VUMIT proceed direct to TEKAT. Cross VUMIT at or above 6000FT, TEKAT at or above 3000FT, then according to AFIS.

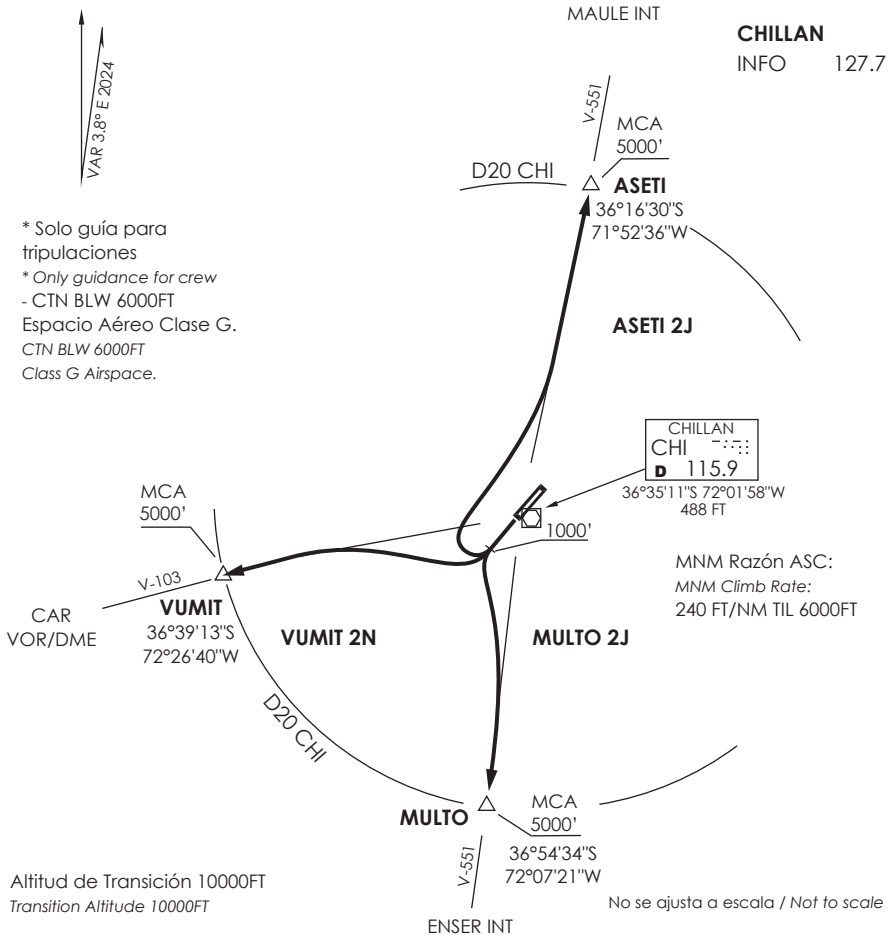
DASA / SECCION AIB-MAP

SANTIAGO
 CTL 126.3

CHILLAN
 INFO 127.7



* Solo guía para tripulaciones
 * Only guidance for crew
 - CTN BLW 6000FT
 Espacio Aéreo Clase G.
 CTN BLW 6000FT
 Class G Airspace.



VUMIT 2N/ASETI 2J/MULTO 2J

DEP RWY 22 : Ascender en RWY HDG hasta 1000FT,posterior...

TAKE-OFF RWY 22 : Climb via RWY HDG until 1000FT,then...

VUMIT 2N : Viraje derecha para interceptar AWY V-103 en VUMIT INT o antes.Cruzar VUMIT 5000FT o superior, luego según autorización ATC.

VUMIT 2N:Right turn to intercept AWY V-103 on VUMIT or before. Cross VUMIT at or above 5000FT, then according to ATC clearance

ASETI 2J : Viraje derecha para interceptar AWY V-551 en ASETI INT o antes.Cruzar ASETI 5000FT o superior, luego según autorización ATC.

ASETI 2J:Right turn to intercept AWY V-551 on ASETI INT or before. Cross ASETI at or above 5000FT, then according to ATC clearance.

MULTO 2J: Viraje izquierda para interceptar AWY V-551 en MULTO INT o antes.Cruzar MULTO 5000FT o superior, luego según autorización ATC.

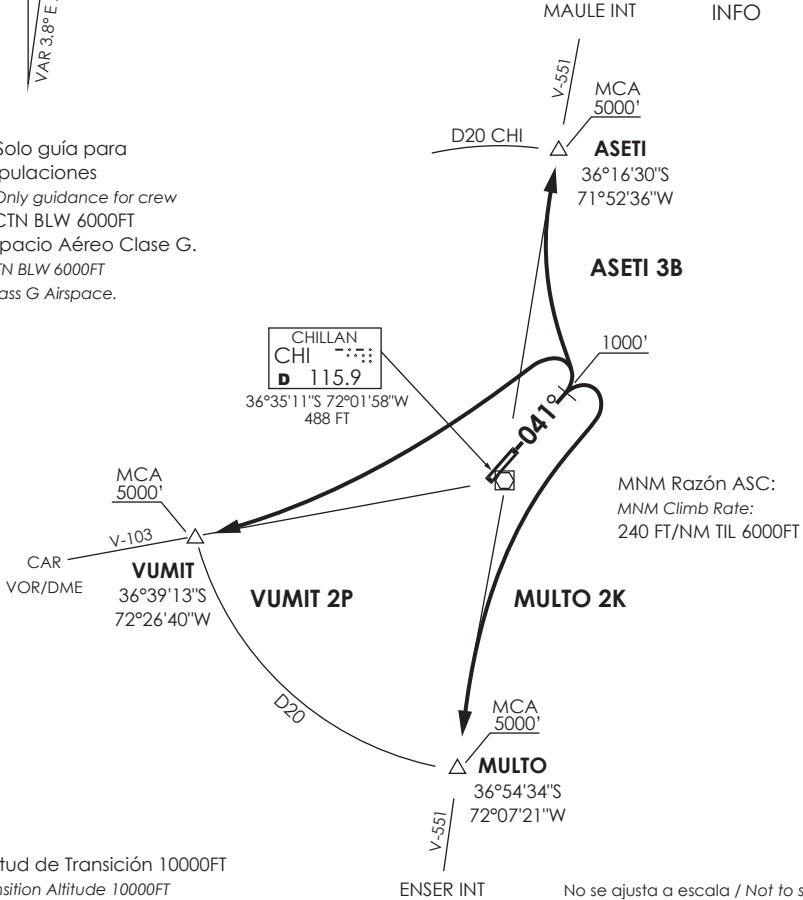
MULTO 2J : Left turn to intercept AWY V-551 on MULTO INT or before. Cross MULTO at or above 5000FT,then according to ATC clearance.

DASA / SECCION A3-MAP

SANTIAGO	
CTL	126.3
CHILLAN	
INFO	127.7



* Solo guía para tripulaciones
 * Only guidance for crew
 - CTN BLW 6000FT
 Espacio Aéreo Clase G.
 CTN BLW 6000FT
 Class G Airspace.



ASETI 3B/MULTO 2K/VUMIT 2P

DEP RWY 04: Ascender en RWY HDG hasta 1000FT, posterior...

TAKE-OFF RWY 04: Climb on RWY HDG until 1000FT, then...

ASETI 3B: Viraje izquierda para interceptar AWY V-551 en ASETI INT o antes. Cruzar ASETI 5000FT o superior, luego según autorización ATC.

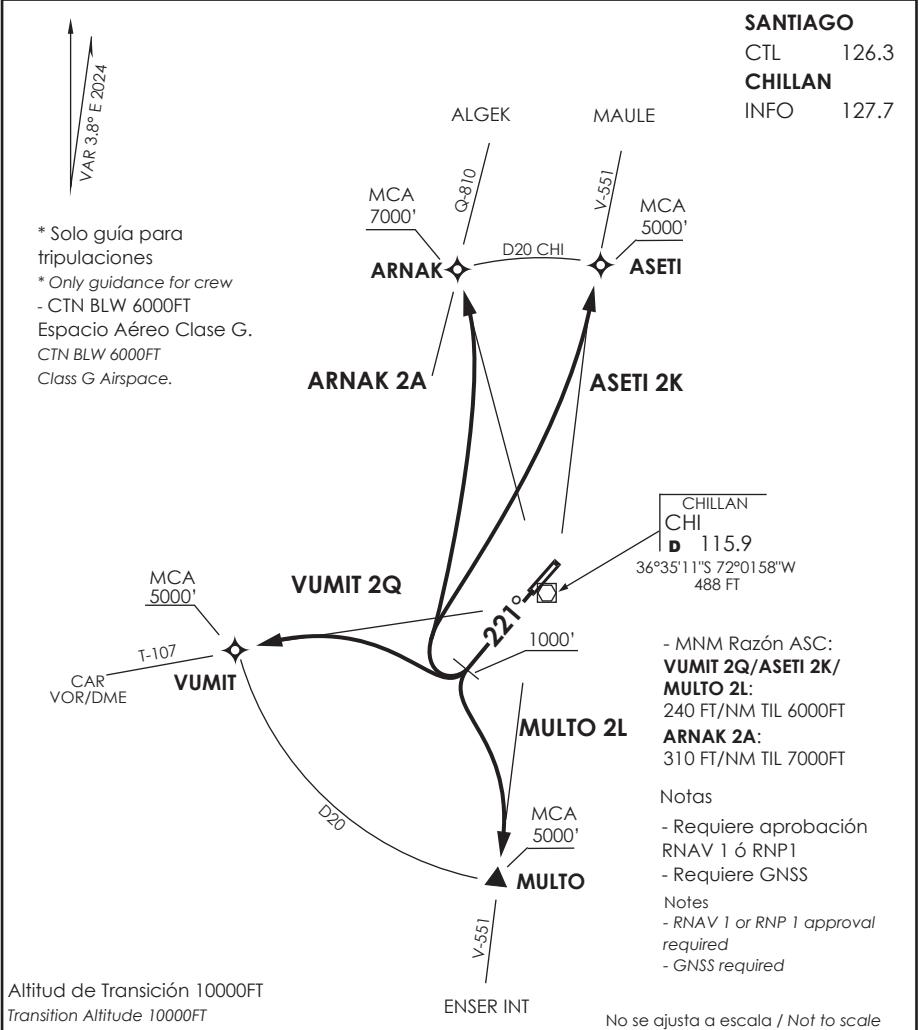
ASETI 3B: Left turn to intercept AWY V-551 on ASETI INT or before. Cross ASETI at or above 5000FT, then according to ATC clearance.

MULTO 2K: Viraje derecha para interceptar AWY V-551 en MULTO INT o antes. Cruzar MULTO 5000FT o superior, luego según autorización ATC.

MULTO 2K: Right turn to intercept AWY V-551 on MULTO INT or before. Cross MULTO at or above 5000FT, then according to ATC clearance.

VUMIT 2P: Viraje izquierda para interceptar AWY V-103 en VUMIT INT o antes. Cruzar VUMIT 5000FT o superior, luego según autorización ATC.

VUMIT 2P: Left turn to intercept AWY V-103 on VUMIT or before. Cross VUMIT at or above 5000FT, then according to ATC clearance.



VUMIT 2Q/ARNAK 2A/ASETI 2K/MULTO 2L RNAV

Ascender en TR 221° hasta 1000FT, posterior...
 Climb on TR 221° until 1000FT, then...

VUMIT 2Q: Viraje derecha directo a VUMIT para interceptar AWY, cruzar VUMIT 5000FT o superior, luego según autorización ATC.

VUMIT 2Q: Right turn direct to VUMIT to intercept AWY, cross VUMIT at or above 5000FT, then according to ATC clearance

ARNAK 2A: Viraje derecha directo a ARNAK para interceptar AWY. Cruzar ARNAK 7000FT o superior, luego según autorización ATC.

ARNAK 2A: Right turn direct to ARNAK to intercept AWY, cross ARNAK at or above 7000FT, then according to ATC clearance

ASETI 2K: Viraje derecha directo a ASETI para interceptar AWY, cruzar ASETI 5000FT o superior, luego según autorización ATC.

ASETI 2K: Right turn direct to ASETI to intercept AWY, cross ASETI at or above 5000FT, then according to ATC clearance

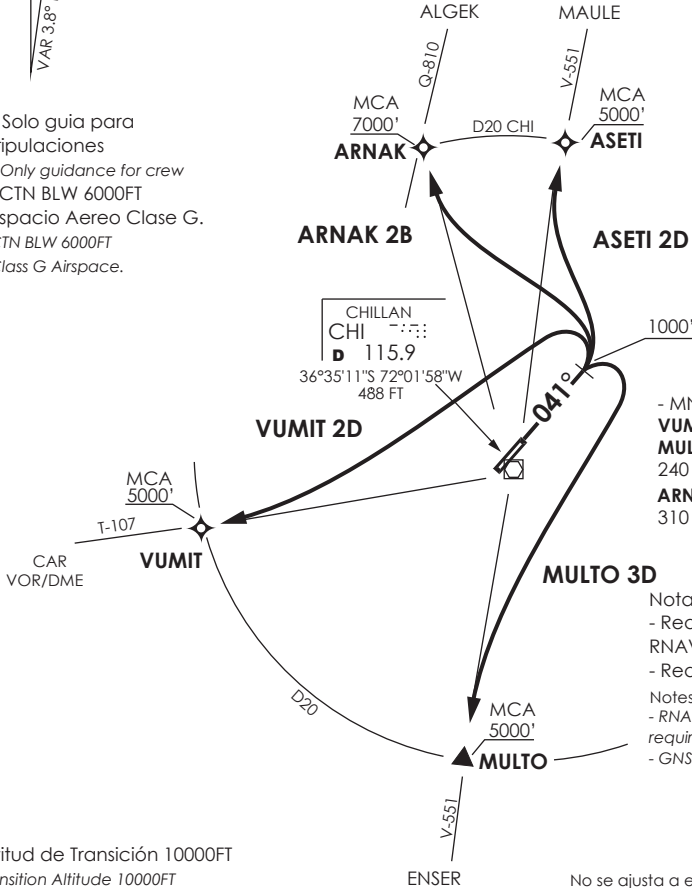
MULTO 2L: Viraje izquierda directo a MULTO para interceptar AWY, cruzar MULTO 5000FT o superior, luego según autorización ATC

MULTO 2L: Left turn direct to MULTO to intercept AWY, cross MULTO at or above 5000FT, then according to ATC clearance

SANTIAGO
 CTL 126.3
CHILLAN
 INFO 127.7



* Solo guía para tripulaciones
 * Only guidance for crew
 - CTN BLW 6000FT
 Espacio Aereo Clase G.
 CTN BLW 6000FT
 Class G Airspace.



- MNM Razón ASC:
**VUMIT 2D/ASETI 2D/
 MULTO 3D:**
 240 FT/NM TIL 6000FT
ARNAK 2B:
 310 FT/NM TIL 7000FT

Notas
 - Requiere aprobación RNAV 1 ó RNP1
 - Requiere GNSS
 Notes
 - RNAV 1 or RNP 1 approval required
 - GNSS required

Altitud de Transición 10000FT
 Transition Altitude 10000FT

ENSER

No se ajusta a escala / Not to scale

VUMIT 2D/ARNAK 2B/ASETI 2D/MULTO 3D RNAV

Ascender en TR 041° hasta 1000FT, posterior...
 Climb on 041° until 1000FT, then...

VUMIT 2D :Viraje izquierda directo a VUMIT para interceptar AWY ,cruzar VUMIT 5000FT o superior, luego según autorización ATC.

VUMIT 2D: Left turn direct to VUMIT to intercept AWY ,cross VUMIT at or above 5000FT, then according to ATC clearance

ARNAK 2B:Viraje izquierda directo a ARNAK para interceptar AWY. Cruzar ARNAK 7000FT o superior, luego según autorización ATC.

ARNAK 2B: Left turn direct to ARNAK to intercept AWY, cross ARNAK at or above 7000FT, then according to ATC clearance

ASETI 2D:Viraje izquierda directo a ASETI para interceptar AWY ,cruzar ASETI 5000FT o superior, luego según autorización ATC.

ASETI 2D : Left turn direct to ASETI to intercept AWY ,cross ASETI at or above 5000FT, then according to ATC clearance

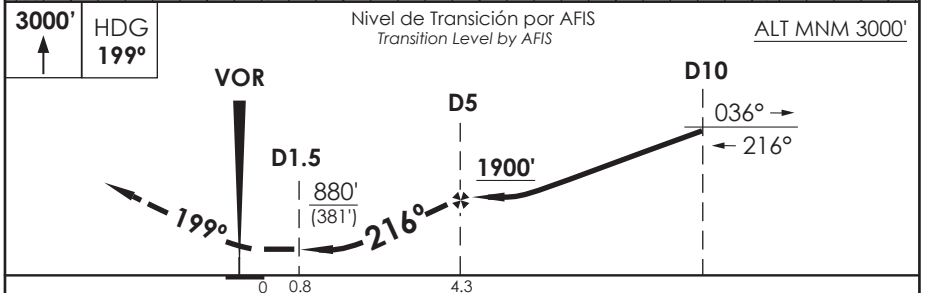
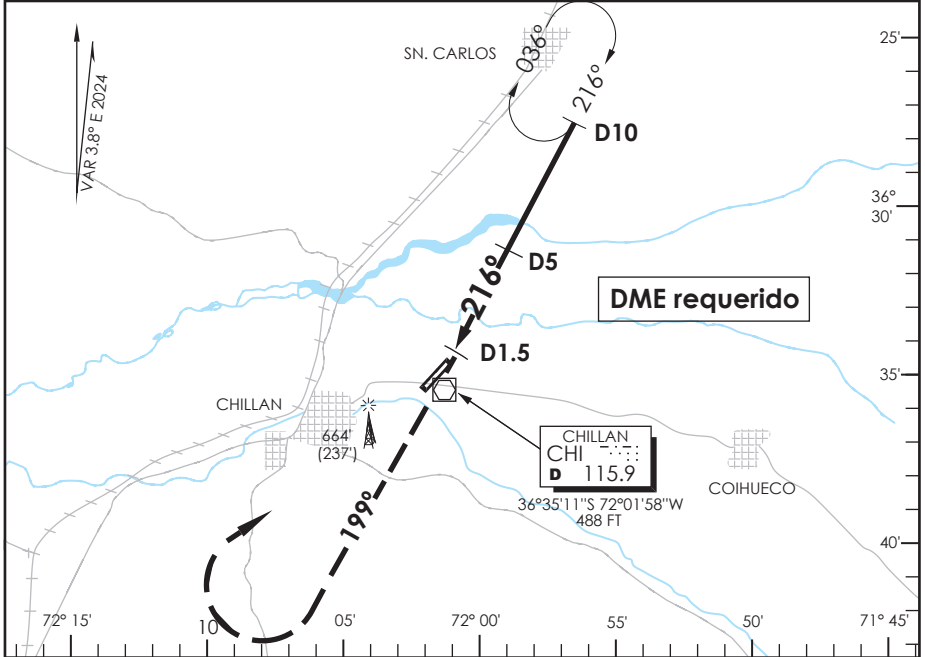
MULTO 3D:Viraje derecha directo a MULTO para interceptar AWY , cruzar MULTO 5000FT o superior, luego según autorización ATC

MULTO 3D : Right turn direct to MULTO to intercept AWY ,cross MULTO at or above 5000FT, then according to ATC clearance

AD. GRAL. BERNARDO O'HIGGINS
CHILLAN - CHILE

SCCH IAC 1
VOR Z Rwy 22

ACC SANTIAGO Santiago Center		126.3	CHILLAN INFORMACION Chillan Information		127.7	AD Elev. 499' THR 22 Elev. 499'	12400 FT
VOR CHI 115.9	FINAL APCH CRS 216°	MNM ALT D5 1900'	MDA(H) 880'(381')				
APCH FRUSTRADA: Ascenso 3000' HDG 199°, regrese derecha a HLDG 216° derecho. Missed Apch: Climb to 3000' on HDG 199°, right turn return to enter on HLDG 216° right.							MSA 25 NM CHI



CATEGORIA	DIRECTO Rwy 22 Straight in Rwy 22	CIRCULANDO Circling	ALTN Alternate Minimums
	MDA 880' (381')		
A	1.6 Km	880' (381')	VER PAG. GEN 2.19
B		960'	
C		2.0 Km	

Veloc. Terrestre Kts	80	100	120	140	160
Angulo DES 2.96° FPM	419'	524'	628'	733'	838'
Dist. FAF a MAPT 3.5 NM	2:38	2:06	1:45	1:30	1:19

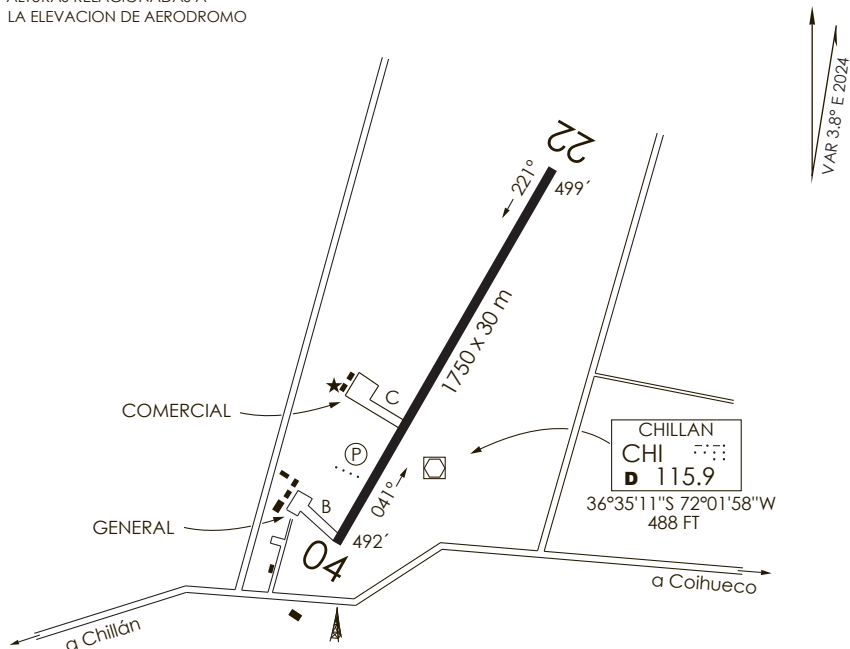
CAMBIO: VAR
 Change: VAR

DGAC AMDT 98

28 NOVIEMBRE 2024

DASA / SECCION AIS-MAP

ALTURAS RELACIONADAS A
LA ELEVACION DE AERODROMO



INFORMACION ADICIONAL DE LA PISTA

PISTA	ILUMINACION	RESISTENCIA	DATOS OPERACION DE PISTA DISPONIBLE				
			TORA	TODA	ASDA	LDA	ANCHO
04	REDL (P) 3.1°	PCN54/F/D/X/T	1750 m	1750 m	1750 m	1750 m	30 m
22	REDL		1750 m	1750 m	1750 m	1750 m	30 m

SERVICIOS DISPONIBLES

POLICIA INTERNACIONAL ADUANA SANIDAD METEOROLOGIA S.E.I.

MINIMOS DE DESPEGUE

HORA OPERACION
CONSULTE GEN PARTE 6 y NOTAM

AERONAVES	PISTA		* CONSULTE Pag. 2.13 TABLA 2.2 PLATAFORMA COMERCIAL: 60 X 64 m CONCRETO. TWY "C" LARGO 181 m, ANCHO 18 m MARGENES DE 3 m A CADA LADO ASPH.
	04	22	
MONOMOTOR/REACTOR/TURBO	*	*	
BIMOTOR/REACTOR/TURBO	1.6 KM *	1.6 KM *	
TRES O MAS MOTOR/REACTOR/TURBO	0.8 KM *	0.8 KM *	
SIN ALTERNATIVA PARA EL DESPEGUE	MINIMOS ATERRIZAJE AD. SALIDA	MINIMOS ATERRIZAJE AD. SALIDA	


SCCH INFO RWY

DGAC

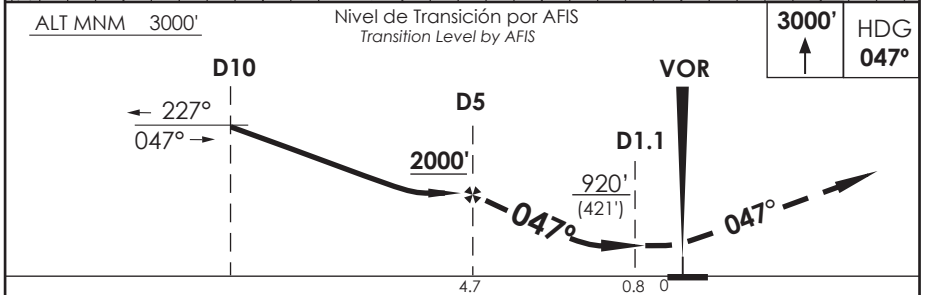
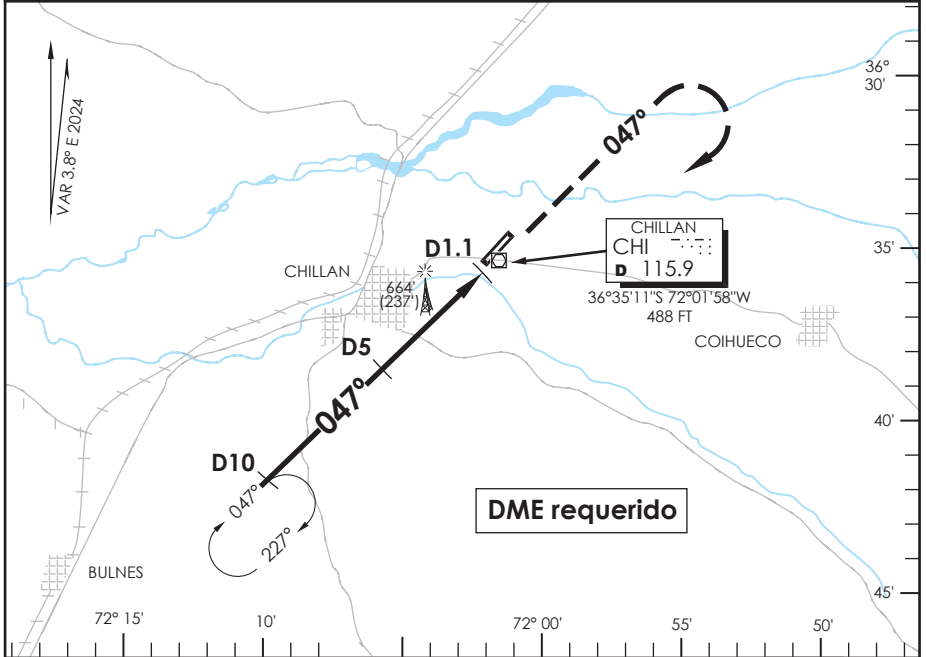
28 NOVIEMBRE 2024

AD. GRAL. BERNARDO O'HIGGINS CHILLAN - CHILE

SCCH IAC 2
VOR Z Rwy 04

ACC SANTIAGO Santiago Center		126.3	CHILLAN INFORMACION Chillan Information		127.7	 12400 FT MSA 25 NM CHI
VOR CHI 115.9	FINAL APCH CRS 047°	MNM ALT D 5 2000'	MDA(H) 920'(421')	AD Elev. THR 04 Elev. 499'	492'	

APCH FRUSTRADA: Ascenso 3000' HDG 047° regrese derecha a HLDG 047° derecho.
Missed Apch: Climb to 3000' on HDG 047°, right turn return to enter on HLDG 047° right.



CATEGORIA	DIRECTO RWY 04 <i>Straight in RWY 04</i>		CIRCULANDO <i>Circling</i>	ALTN <i>Alternate Minimums</i>
	MDA 920' (421')			
A	1.6 Km		1.6 Km	VER PAG. GEN 2.19
B	2.0 Km			
C			2.4 Km	

Veloc. Terrestre Kts	80	100	120	140	160
Angulo DES 2.92° FPM	413'	517'	620'	723'	827'
Dist. FAF a MAPT 3.9 NM	2:56	2:20	1:57	1:40	1:28

CAMBIO: VAR
Change: VAR

DGAC AMDT 98

28 NOVIEMBRE 2024

DASA / SECCION AIS-MAP

AD. GRAL. BERNARDO O'HIGGINS
CHILLAN - CHILE

SCCH IAC 3
VOR Y Rwy 22

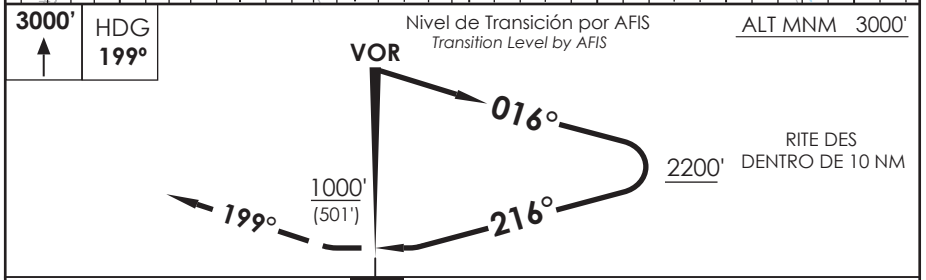
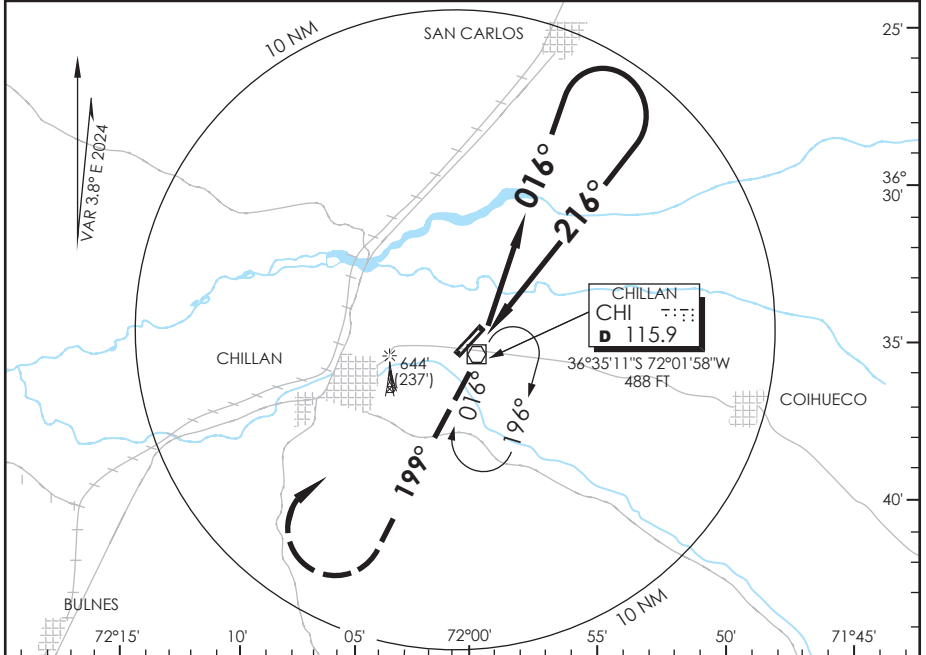
ACC SANTIAGO Santiago Center		126.3	CHILLAN INFORMACION Chillan Information		127.7
VOR CHI 115.9	FINAL APCH CRS 216°	WO FAF		MDA(H) 1000' (501')	AD Elev. THR 22 Elev. 499'

12400 FT

APCH FRUSTRADA: Ascenso 3000' HDG 199° regrese derecha CHI VOR, ingrese en HLDG 016° derecho.

Missed Apch: Climb to 3000' on HDG 199°, right turn return to CHI VOR, enter on HLDG 016° right.

MSA 25 NM CHI



CATEGORIA	DIRECTO RWY 22 <i>Straight in RWY 22</i>	CIRCULANDO <i>Circling</i>		ALTN <i>Alternate Minimums</i>
	MDA 1000' (501')			
A	1.6 Km	1000' (501')	1.6 Km	VER PAG. GEN 2.19
B			2.4 Km	
C		2.4 Km		

CAMBIO: VAR
 Change: VAR

DGAC AMDT 98

28 NOVIEMBRE 2024

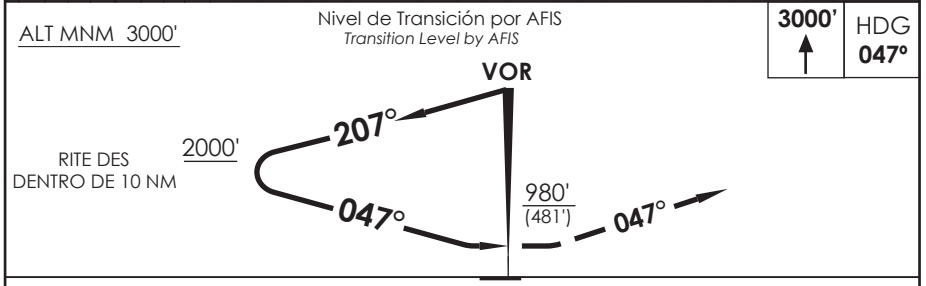
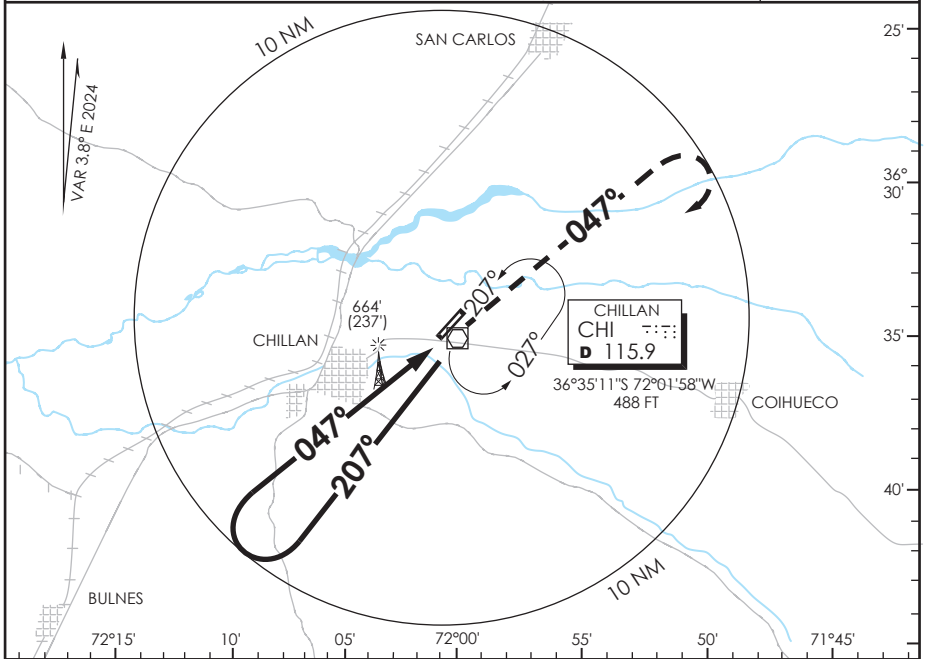
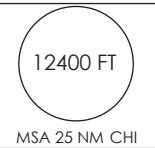
DASA /SECCION AIS-MAP

AD. GRAL. BERNARDO O'HIGGINS
CHILLAN - CHILE

SCCH IAC 4
VOR Y Rwy 04

ACC SANTIAGO Santiago Center	126.3	CHILLAN INFORMACION Chillan Information	127.7	AD Elev. 499' THR 04 Elev. 492'
VOR CHI 115.9	FINAL APCH CRS 047°	WO FAF	MDA(H) 980' (481')	

APCH FRUSTRADA; Ascenso 3000' HDG 047° regrese derecha CHI VOR, ingrese HLDG 207° izquierdo.
 Missed Apch: Climb to 3000' on HDG 047°, right turn return CHI VOR, enter on HLDG 207° left.



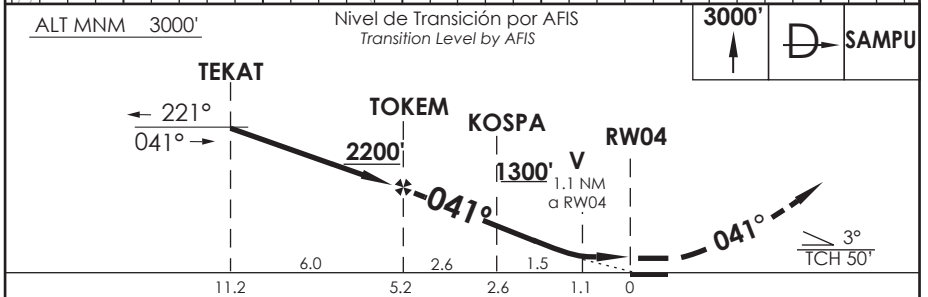
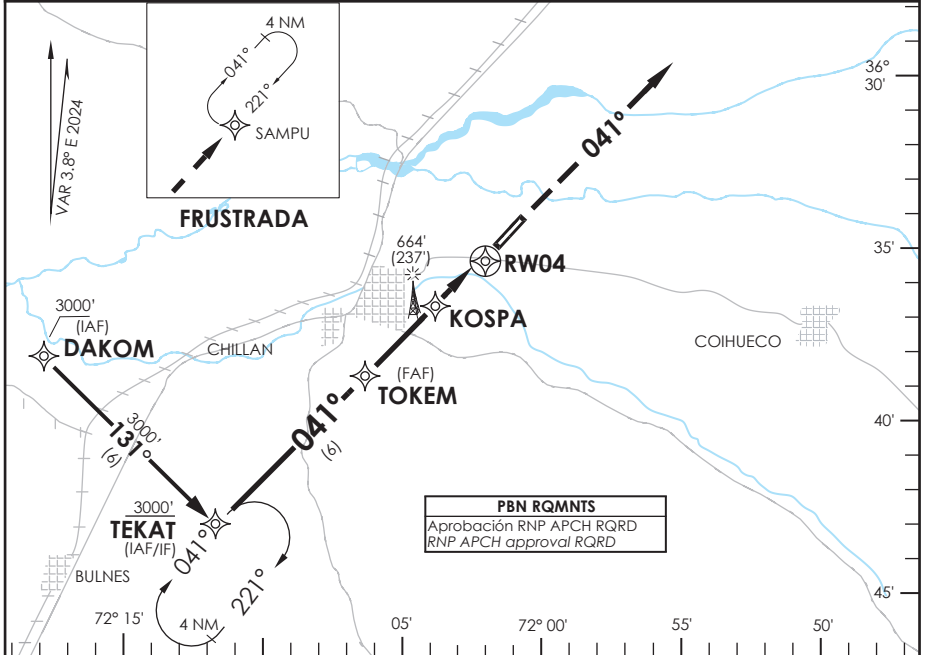
CATEGORIA	DIRECTO RWY 04 Straight in RWY 04	CIRCULANDO Circling	ALTN Alternate Minimums
	MDA 980' (481')		
A	1.6 Km	980' (481')	VER PAG. GEN 2.19
B			
C	2.4 Km	2.4 Km	

DASA / SECCION AIS-MAP

AD. GRAL. BERNARDO O'HIGGINS
CHILLAN - CHILE

SCCH IAC 6
RNP Rwy 04 (LNAV only)

ACC SANTIAGO Santiago Center	126.3	CHILLAN INFORMACION Chillan Information	127.7		
RNP	FINAL APCH CRS 041°	MNM ALT TOKEM 2200'	LNAV MDA(H) 880' (388')	AD Elev. THR 04 Elev.	499' 492'
APCH FRUSTRADA: Ascenso 3000' directo SAMPU, ingrese a HLDG 221° derecho. Missed Apch: Climb to 3000' direct to SAMPU, enter on HLDG 221° right.					12400 FT MSA 25 NM RW04



CATEGORÍA	DIRECTO RWY 04 <i>Straight in RWY 04</i>	CIRCULANDO <i>Circling</i>	ALTN <i>Alternate Minimums</i>
	LNAV MDA 880' (388')		
A	1.6 Km	880' (381')	VER PAG. GEN 2.19
B		960'	
C		(461')	

Veloc. Terrestre Kts	80	100	120	140	160
Angulo DES 3.00°	425'	525'	631'	736'	841'
MAPT en RW04					

CAMBIO: VAR
 Change: VAR

DGAC AMDT 98

28 NOVIEMBRE 2024

CHILLAN / AD GRAL. BERNARDO O'HIGGINS - SCCH
LISTA DE COORDENADAS

PUNTO DE RECORRIDO (WPT)	LATITUD	LONGITUD
RW04	36°35'17,11" S	72°02'17,78" W
RW22	36°34'36,72" S	72°01'27,75" W
ARNAK	36°15'25" S	72°7'29" W
ASETI	36°13'30" S	71°52'36" W
DAKOM	36°38'57,79" S	72°17'25,06" W
KOSPA	36°37'7,58" S	72°4'34,76" W
MULTO	36°54'34" S	72°7'21" W
NEPAS	36°30'55,38" S	71°46'23,69" W
SAMPU	36°26'41,12" S	71°51'40,14" W
SILUK	36°30'56,45" S	71°56'55,26" W
TEKAT	36°43'13,12" S	72°12'9,11" W
TOKEM	36°38'58,43" S	72°6'52,37" W
VULES	36°22'26,63" S	71°56'56,02" W
VUMIT	36°39'13" S	72°26'40" W

CHILLAN / AD GRAL. BERNARDO O'HIGGINS - SCCH STAR 2

PROCEDIMIENTOS DE LLEGADA RNAV / RNAV ARRIVAL PROCEDURES									
(Esta información complementa a las cartillas publicadas en la AIP Chile VOL II / This information complements the charts published in the AIP Chile VOL II)									
STAR 2 RWY 22 ASETI 2B									
NR SERIE	PATH TERM	PUNTO DE RECORRIDO (WPT)	FO	COURSE/TRACK °M/T	DIST (NM)	TURN	ALTITUD	REST VELOCIDAD	NAV
10	IF	ASETI	-	-	-	-	6000 FT+	-	RNAV 1 ó RNP 1
20	TF	SAMPU	-	172° (175,79)	10,2	-	3000 FT+	-	
STAR 2 RWY 22 MULTO 4B									
NR SERIE	PATH TERM	PUNTO DE RECORRIDO (WPT)	FO	COURSE/TRACK °M/T	DIST (NM)	TURN	ALTITUD	REST VELOCIDAD	NAV
10	IF	MULTO	-	-	-	-	6000 FT+	-	RNAV 1 ó RNP 1
20	TF	NEPAS	-	032° (035,62)	29,01	-	3000 FT+	-	
STAR 2 RWY 22 VUMIT 2B									
NR SERIE	PATH TERM	PUNTO DE RECORRIDO (WPT)	FO	COURSE/TRACK °M/T	DIST (NM)	TURN	ALTITUD	REST VELOCIDAD	NAV
10	IF	VUMIT	-	-	-	-	6000 FT+	-	RNAV 1 ó RNP 1
20	TF	VULES	-	051° (055,20)	29,24	-	3000 FT+	-	

CHILLAN / AD GRAL. BERNARDO O'HIGGINS - SCCH STAR 3

PROCEDIMIENTOS DE LLEGADA RNAV / RNAV ARRIVAL PROCEDURES									
(Esta información complementa a las cartillas publicadas en la AIP Chile VOL II / This information complements the charts published in the AIP Chile VOL II)									
STAR 3 RWY 04 ASETI 3C									
NR SERIE	PATH TERM	PUNTO DE RECORRIDO (WPT)	FO	COURSE/TRACK °M/T	DIST (NM)	TURN	ALTITUD	REST VELOCIDAD	NAV
10	IF	ASETI	-	-	-	-	6000 FT+	-	RNAV 1 ó RNP 1
20	TF	VULES	-	207° (210,55)	6,89	-	3000 FT+	-	
30	TF	DAKOM	-	221° (224,93)	23,34	-	3000 FT+	-	
STAR 3 RWY 04 MULTO 3C									
NR SERIE	PATH TERM	PUNTO DE RECORRIDO (WPT)	FO	COURSE/TRACK °M/T	DIST (NM)	TURN	ALTITUD	REST VELOCIDAD	NAV
10	IF	MULTO	-	-	-	-	6000 FT+	-	RNAV 1 ó RNP 1
20	TF	TEKAT	-	337° (341,21)	11,97	-	3000 FT+	-	
STAR 3 RWY 04 VUMIT 2C									
NR SERIE	PATH TERM	PUNTO DE RECORRIDO (WPT)	FO	COURSE/TRACK °M/T	DIST (NM)	TURN	ALTITUD	REST VELOCIDAD	NAV
10	IF	VUMIT	-	-	-	-	6000 FT+	-	RNAV 1 ó RNP 1
20	TF	TEKAT	-	105° (108,97)	12,34	-	3000 FT+	-	

CHILLAN / AD GRAL. BERNARDO O'HIGGINS - SCCH SID 3

PROCEDIMIENTOS DE SALIDA RNAV / RNAV DEPARTURE PROCEDURES									
(Esta información complementa a las cartillas publicadas en la AIP Chile VOL II / This information complements the charts published in the AIP Chile VOL II)									
SID 3 RWY 22 VUMIT 2Q									
NR SERIE	PATH TERM	PUNTO DE RECORRIDO (WPT)	FO	COURSE/TRACK °M/T	DIST (NM)	TURN	ALTITUD	REST VELOCIDAD	NAV
10	CA	-	-	221° (224,97)	-	-	1000 FT+	-	RNAV 1 ó RNP 1
20	DF	VUMIT	-	-	-	RT	5000 FT+	-	
SID 3 RWY 22 ARNAK 2A									
NR SERIE	PATH TERM	PUNTO DE RECORRIDO (WPT)	FO	COURSE/TRACK °M/T	DIST (NM)	TURN	ALTITUD	REST VELOCIDAD	NAV
10	CA	-	-	221° (224,97)	-	-	1000 FT+	-	RNAV 1 ó RNP 1
20	DF	ARNAK	-	-	-	RT	7000 FT+	-	
SID 3 RWY 22 ASETI 2K									
NR SERIE	PATH TERM	PUNTO DE RECORRIDO (WPT)	FO	COURSE/TRACK °M/T	DIST (NM)	TURN	ALTITUD	REST VELOCIDAD	NAV
10	CA	-	-	221° (224,97)	-	-	1000 FT+	-	RNAV 1 ó RNP 1
20	DF	ASETI	-	-	-	RT	5000 FT+	-	
SID 3 RWY 22 MULTO 2L									
NR SERIE	PATH TERM	PUNTO DE RECORRIDO (WPT)	FO	COURSE/TRACK °M/T	DIST (NM)	TURN	ALTITUD	REST VELOCIDAD	NAV
10	CA	-	-	221° (224,97)	-	-	1000 FT+	-	RNAV 1 ó RNP 1
20	DF	MULTO	-	-	-	LT	5000 FT+	-	

CHILLAN / AD GRAL. BERNARDO O'HIGGINS - SCCH SID 3

PROCEDIMIENTOS DE SALIDA RNAV / RNAV DEPARTURE PROCEDURES									
(Esta información complementa a las cartillas publicadas en la AIP Chile VOL II / This information complements the charts published in the AIP Chile VOL II)									
SID 4 RWY 04 VUMIT 2D									
NR SERIE	PATH TERM	PUNTO DE RECORRIDO (WPT)	FO	COURSE/TRACK °M/T	DIST (NM)	TURN	ALTITUD	REST VELOCIDAD	NAV
10	CA	-	-	041° (044,97)	-	-	1000 FT+	-	RNAV 1 ó RNP 1
20	DF	VUMIT	-	-	-	LT	5000 FT+	-	
SID 4 RWY 04 ARNAK 2B									
NR SERIE	PATH TERM	PUNTO DE RECORRIDO (WPT)	FO	COURSE/TRACK °M/T	DIST (NM)	TURN	ALTITUD	REST VELOCIDAD	NAV
10	CA	-	-	041° (044,97)	-	-	1000 FT+	-	RNAV 1 ó RNP 1
20	DF	ARNAK	-	-	-	LT	7000 FT+	-	
SID 4 RWY 04 ASETI 2D									
NR SERIE	PATH TERM	PUNTO DE RECORRIDO (WPT)	FO	COURSE/TRACK °M/T	DIST (NM)	TURN	ALTITUD	REST VELOCIDAD	NAV
10	CA	-	-	041° (044,97)	-	-	1000 FT+	-	RNAV 1 ó RNP 1
20	DF	ASETI	-	-	-	LT	5000 FT+	-	
SID 4 RWY 04 MULTO 3D									
NR SERIE	PATH TERM	PUNTO DE RECORRIDO (WPT)	FO	COURSE/TRACK °M/T	DIST (NM)	TURN	ALTITUD	REST VELOCIDAD	NAV
10	CA	-	-	041° (044,97)	-	-	1000 FT+	-	RNAV 1 ó RNP 1
20	DF	MULTO	-	-	-	RT	5000 FT+	-	

CHILLAN / AD GRAL. BERNARDO O'HIGGINS - SCCH IAC 5

PROCEDIMIENTOS DE APROXIMACIÓN RNP / RNP APPROACH PROCEDURES												
(Esta información complementa a las cartillas publicadas en la AIP Chile VOL II / This information complements the charts published in the AIP Chile VOL II)												
IAC 5 RNP RWY 22 (LNAV only)												
NR SERIE	TRANS ID	PATH TERM	PUNTO DE RECORRIDO (WPT)	FO	COURSE/TRACK °M/T	DIST (NM)	TURN	ALTITUD	REST VEL	VPA	TCH	NAV
10		IF	(IAF/IF) SAMPU	-	-	-	-	3000 FT+	-	-	-	1
20		TF	(FAF) SILUK	-	221° (224,88)	6	-	2200 FT+	-	-	-	1
30		TF	(MAPt) RW22	Y	221° (224,92)	5,18	-	549 FT+	-	3,0°	50 FT	0,3
40		DF	(MAHF) TEKAT	Y	-	-	-	3000 FT+	-	-	-	1
50		HM	(MAHF) TEKAT	-	041° (044,92)	4	RT	3000 FT+	-	-	-	1
10	VULES	IF	(IAF) VULES	-	-	-	-	3000 FT+	-	-	-	1
20	VULES	TF	(IAF/IF) SAMPU	-	131° (134,93)	6	RT	3000 FT+	-	-	-	1
10	NEPAS	IF	(IAF) NEPAS	-	-	-	-	3000 FT+	-	-	-	1
20	NEPAS	TF	(IAF/IF) SAMPU	-	311° (314,83)	6	LT	3000 FT+	-	-	-	1

CHILLAN / AD GRAL. BERNARDO O'HIGGINS - SCCH IAC 6

PROCEDIMIENTOS DE APROXIMACIÓN RNP / RNP APPROACH PROCEDURES												
(Esta información complementa a las cartillas publicadas en la AIP Chile VOL II / This information complements the charts published in the AIP Chile VOL II)												
IAC 6 RNP RWY 04 (LNAV only)												
NR SERIE	TRANS ID	PATH TERM	PUNTO DE RECORRIDO (WPT)	FO	COURSE/TRACK °M/T	DIST (NM)	TURN	ALTITUD	REST VEL	VPA	TCH	NAV
10		IF	(IAF/IF) TEKAT	-	-	-	-	3000 FT+	-	-	-	1
20		TF	(FAF) TOKEM	-	041° (045,07)	6	-	2200 FT+	-	-	-	1
25		TF	(SDF) KOSPA	-	041° (045,03)	2,61	-	1300 FT+	-	3,0°	-	0,3
30		TF	(MAPt) RW04	Y	041° (045,00)	2,6	-	542 FT+	-	3,0°	50 FT	0,3
40		DF	(MAHF) SAMPU	Y	-	-	-	3000 FT+	-	-	-	1
50		HM	(MAHF) SAMPU	-	221° (224,98)	4	-	3000 FT+	-	-	-	1
10	DAKOM	IF	(IAF) DAKOM	-	-	-	-	3000 FT+	-	-	-	1
20	DAKOM	TF	(IAF/IF) TEKAT	-	131° (135,12)	6	-	3000 FT+	-	-	-	1